

# *Travail social en temps d'inclusion*

## *Entre exclusion et inclusion La responsabilité du travail social*

Arthur Limbach-Reich  
UniLU:

Arthur.Limbach@uni.lu



School of Educational  
Sciences and Social  
Work

# Inclusion: un concept clé utile ou faux ami ?

Gronemeyer et Jurk (2017) ....

- ❑ *... l'inclusion est un impératif!*
- ❑ *... qui n'est pas pour l'inclusion est indécents*

Serge Ebersold (2009)

- ✧ intégration; insertion → Inclusion
- ✧ indissociable du travail social
- ✧ légitimité des institutions *socio-éducatives spéc.? & rôle trav. soc.?*

Year	„Inclusion“
2006	512
2007	566
2008	541
2009	710
2010	886
2011	1088
2012	1183
2013	1092
2014	905
2015	942
2016	1031

“inclusion”  
indexée par  
ERIC  
(2017)

# La déclaration de Salamanque (1994)

## *L'Éducation pour tous:*

L'école devrait accueillir aussi bien les enfants handicapés que les surdoués, les enfants de rue et ceux qui travaillent, les enfants des populations isolées ou nomades, ceux des minorités linguistiques, ethniques ou culturelles ainsi que les enfants d'autres groupes défavorisés ou marginalisés...

### *=> écoles intégratives*

- offrir une éducation de qualité à tous les enfants*
- changer les attitudes discriminatoires*
- créer des communautés accueillantes et*
- promouvoir des sociétés intégratives*

## “inclusion” Stainback et Stainback (1990)

*„An inclusive school is one that educates all students in the mainstream. Educating all students in the mainstream means that every student is in regular education and regular classes (...). It also means providing all students within the mainstream appropriate educational programs that are challenging yet geared to their capabilities and needs as well as any support and assistance they and/or their teachers may need to be successful in the mainstream. But an inclusive school also goes beyond this. An inclusive school is a place where everyone belongs, is accepted, supports, and is supported by his or her peers and other members of the school community in the course of having his or her educational needs met.“ (p. 3).*

# “Inclusion” selon Stainback et Stainback (1990)

## Les aspects principaux de l’inclusion scolaire:

- ❑ l’éducation pour tous les élèves incluant ceux à besoins particuliers ou handicapés dans l’école du quartier et même dans la classe ordinaire;
- ❑ mettre à disposition toutes les aides et services nécessaires pour que les élèves peuvent développer leurs compétences ;
- ❑ fournir et développer un sentiment commun d’appartenance à la communauté.

# Définition: Inclusion

- *all students in the mainstream in regular education and regular classes with appropriate educational programs*
- *support and assistance*
- *everyone belongs, is accepted*

(Stainback & Stainback, 1990, p.3)



**différence égalitaire**

Prengel, A. 2003

≠ contrairement à la théorie de deux groupes

# “Inclusion”: purement positif, humaniste, ...?

«inclusion scolaire»  
«éducation inclusive»  
«école inclusive»

droits de l'homme,  
société inclusive

non-discrimination,

l'égalité des chances et la pleine et égale  
jouissance de tous les droits de l'homme et  
de toutes les libertés fondamentales par les  
personnes en situation de handicap



**l'exclusion**

**l'inclusion  
active**

Blair, T. 1997



# “De l’inclusion à l’exclusion”

**inclusion  
active**



«inclusion scolaire»  
«éducation inclusive»  
«école inclusive»



stratégie de Lisbonne

**Néolibéralisme**

«pas de droit sans devoir»  
carrot and stick approach  
Fordern und Fördern

**EXCLUSION**



# Inclusion et Travail Social

- ❑ Minimisation du contexte économique et de globalisation
- ❑ Masquage de l'ambivalence du concept d'inclusion
- ❑ Occultation de la question du pouvoir et de la solidarité  
(Becker, 2016).

- ❑ Recherche étymologique insuffisante:  
Incluso (lat.) ≠≠≠ je participe !!

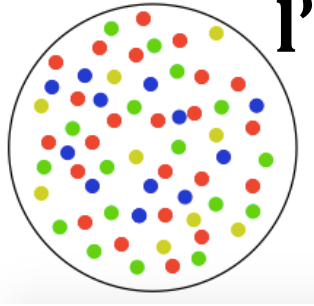


Latine inclusion signifie «emprisonnement, enfermé».

*Includuntur in carcerem condemnati*  
(Cicero: In Verrem 2,5)

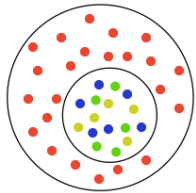
- ❑ Discours répétitif: intégration versus inclusion

# Inclusion “Smarties”

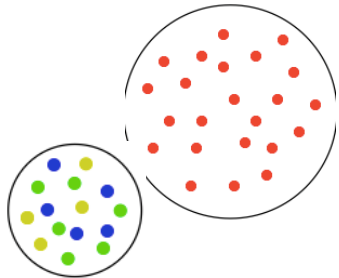


**l'inclusion scolaire**

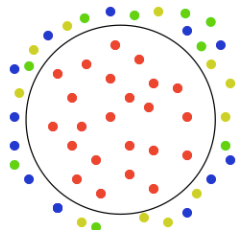
**Inclusion**



**Intégration, insertion**



**Séparation**



**Exclusion**

*sans valeur nutritive*

*Inclusion: “corporated design”*

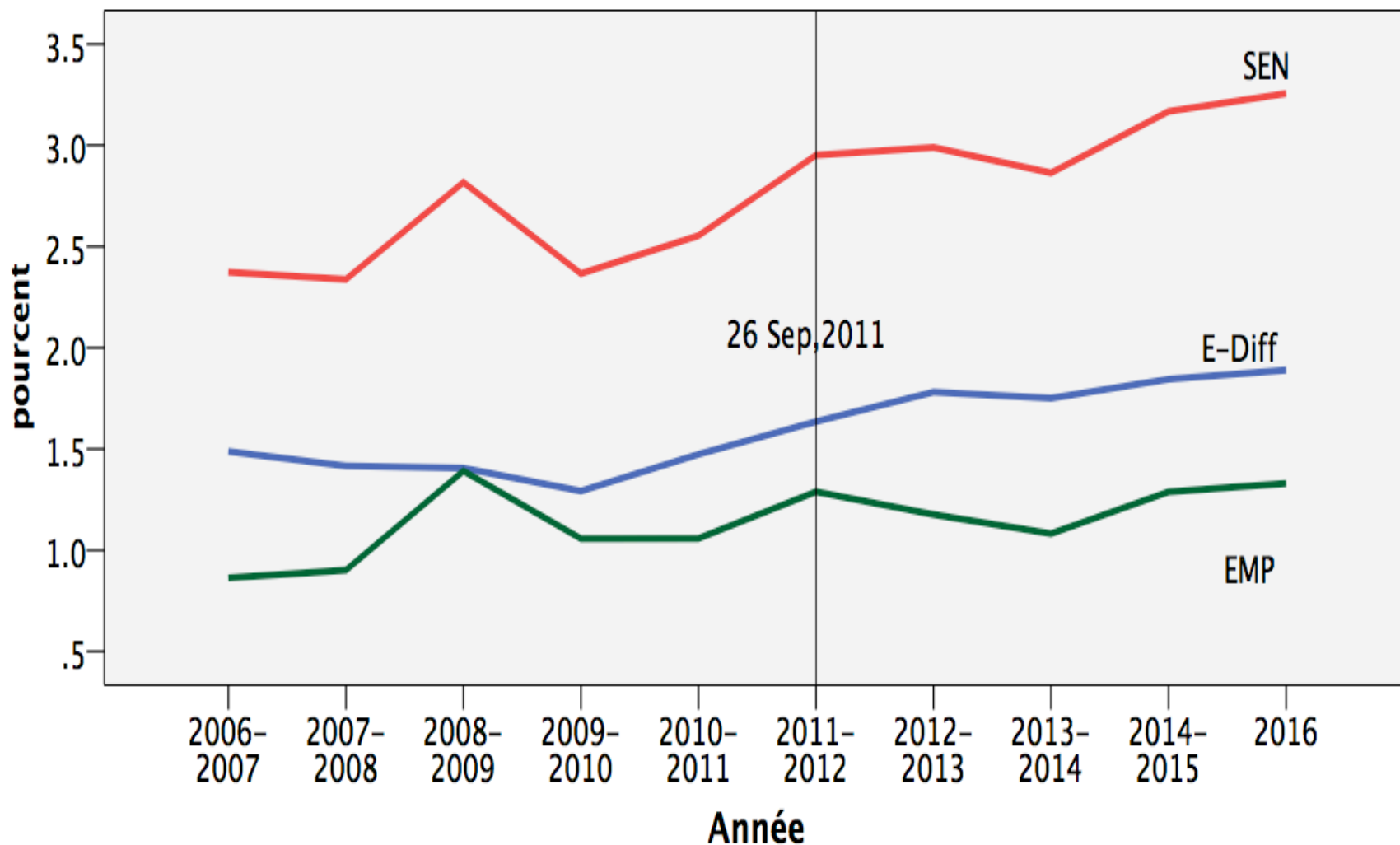
# CRPDH Art. 24 “education”

- “States Parties recognize **the right of persons with disabilities to education**. With a view to realizing this right without discrimination and on the basis of equal opportunity, States Parties shall ensure an **inclusive education system at all levels...**”
- «Les États Parties reconnaissent le **droit des personnes handicapées à l'éducation**. En vue d'assurer l'exercice de ce droit sans discrimination et sur la base de l'égalité des chances, les États Parties font en sorte que le **système éducatif pourvoie à l'insertion scolaire à tous les niveaux** et offre, tout au long de la vie, des possibilités d'éducation»
- „Die Vertragsstaaten anerkennen das **Recht von Menschen mit Behinderungen auf Bildung**. Um dieses Recht ohne Diskriminierung und auf der Grundlage der Chancengleichheit zu verwirklichen, gewährleisten die Vertragsstaaten **ein integratives Bildungssystem auf allen Ebenen...**  
→ Schattenübersetzung: ... , gewährleisten die Vertragsstaaten **ein inklusives Bildungssystem auf allen Ebenen**“

# L'Education national (2006-2016)

<b>Année</b>	<b>Ecol. fond.</b>	<b>Besoins spéc.</b>	<b>E-diff.</b>	<b>EMP</b>
2006	47041	1130	718	412
2007	46808	1111	707	404
2008	46709	1092	671	421
2009	46498	1310	663	647
2010	46443	1099	608	491
2011	46125	1178	690	488
2012	46858	1383	779	604
2013	46760	1398	848	550
2014	46859	1342	835	507
2015	47039	1490	884	606
2016	47668	1552	918	634

# L'Education nationale (2006-2016)



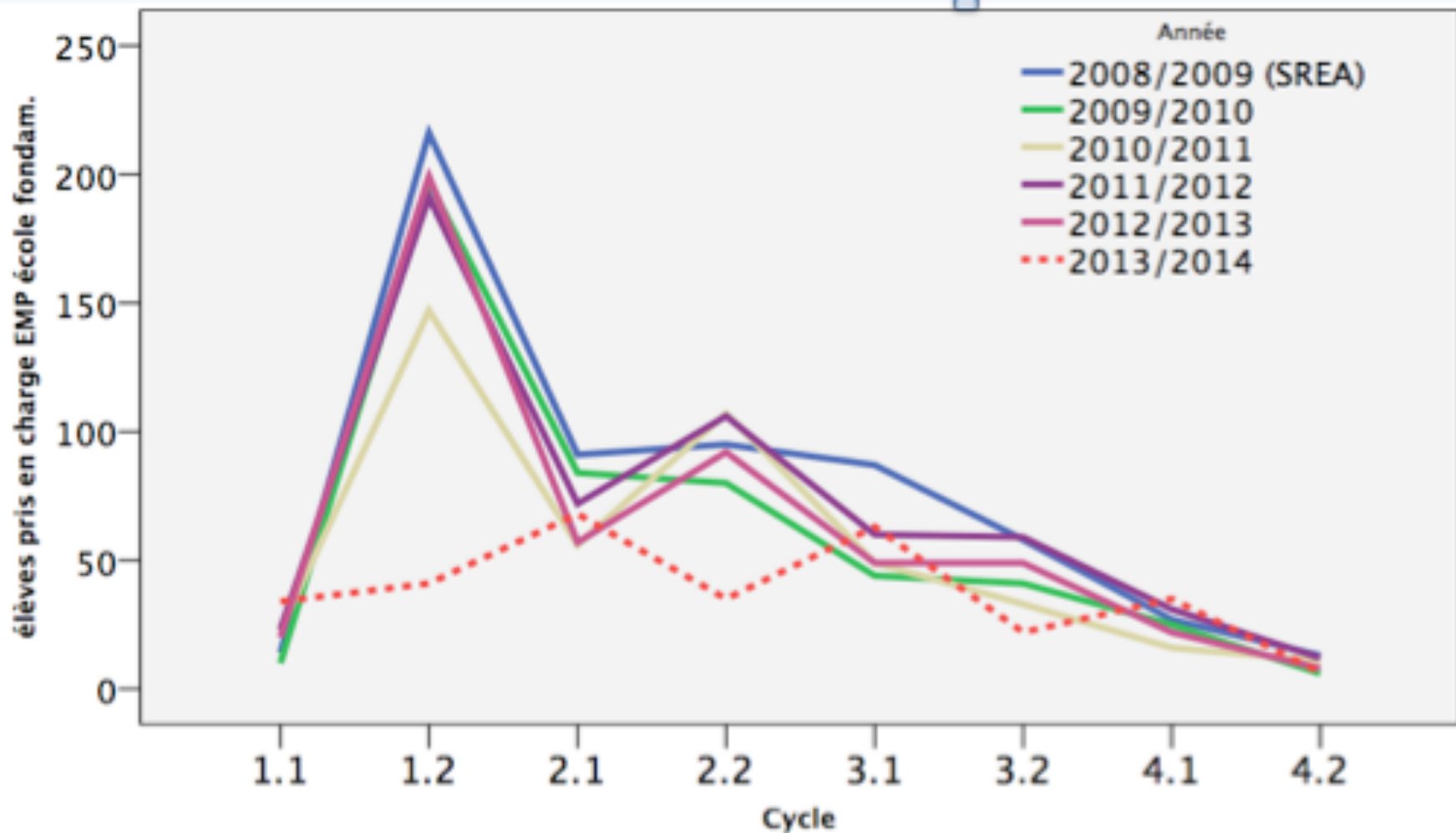
La population de référence comprend l'ensemble des étudiants en l'école fondamentale LUX.

# Mesures d'inclusion

**Loi du 06.2.2009 relatif à l'enseignement fondamental:**

1. Adaptation de l'enseignement en classe en collaboration avec l'équipe pédagogique
2. Assistance en classe par une équipe multi-professionnelle (EMP)
- 3. Séjour temporaire dans une autre classe**
- 4. Enseignement dans une classe de l'Éducation Différenciée,**
- 5. Enseignement dans une école ou institution spécialisée au Luxembourg ou à l'étranger.**

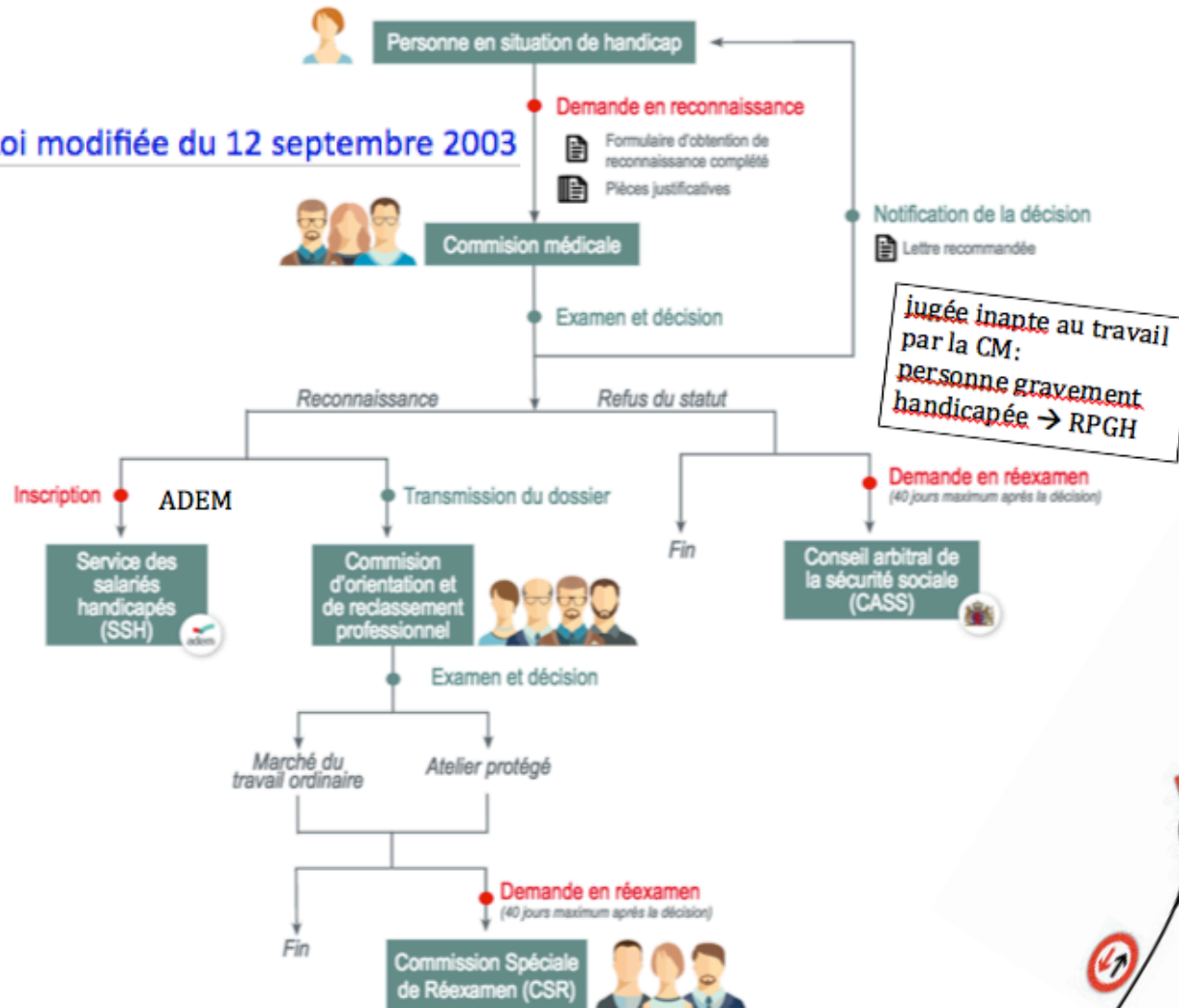
# Enfants assistés par l'équipe EMP



# Salarié handicapé

## Demander le Statut de Salarié Handicapé

Loi modifiée du 12 septembre 2003



un long  
parcours  
semé  
d'embûches,

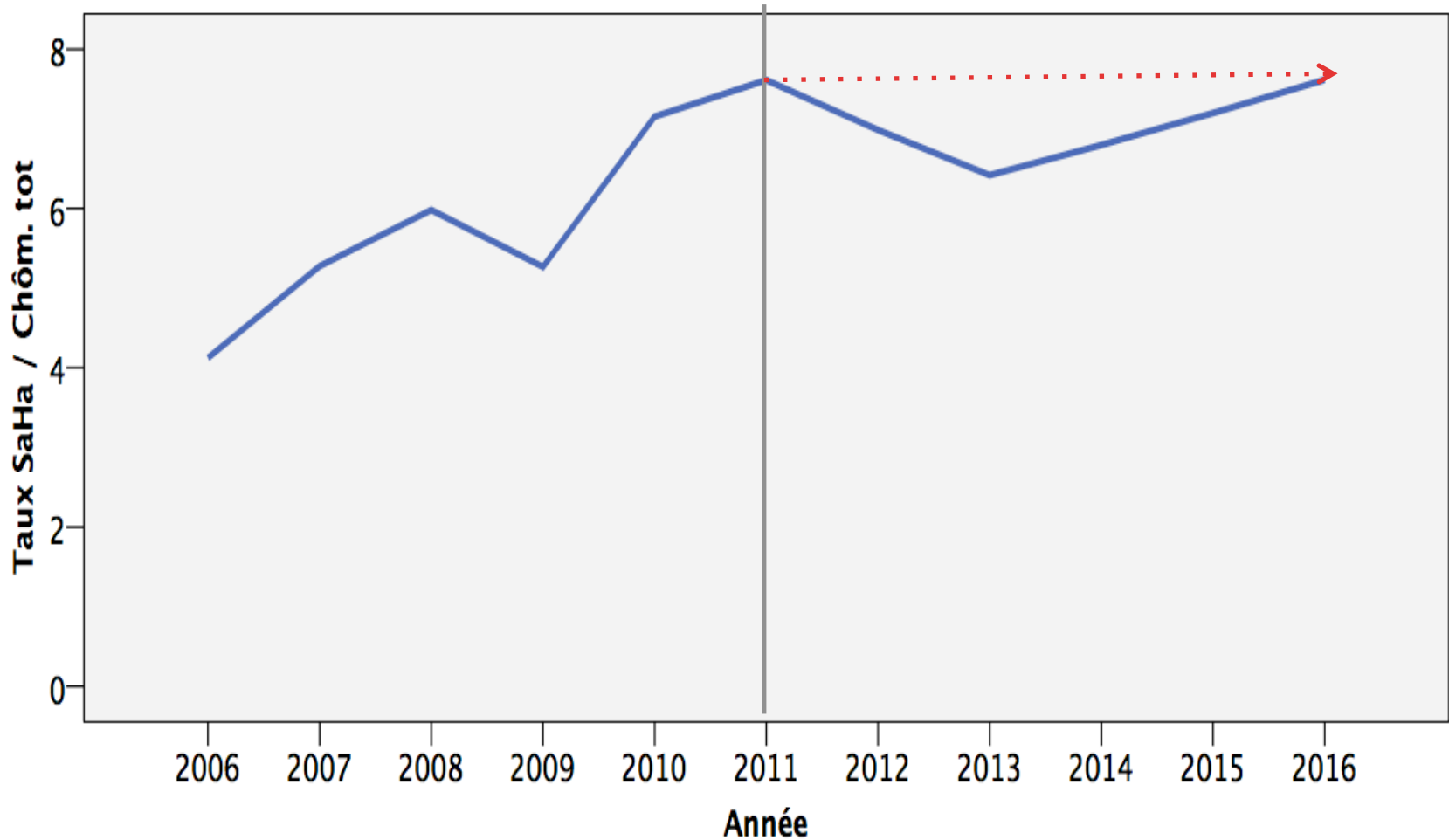




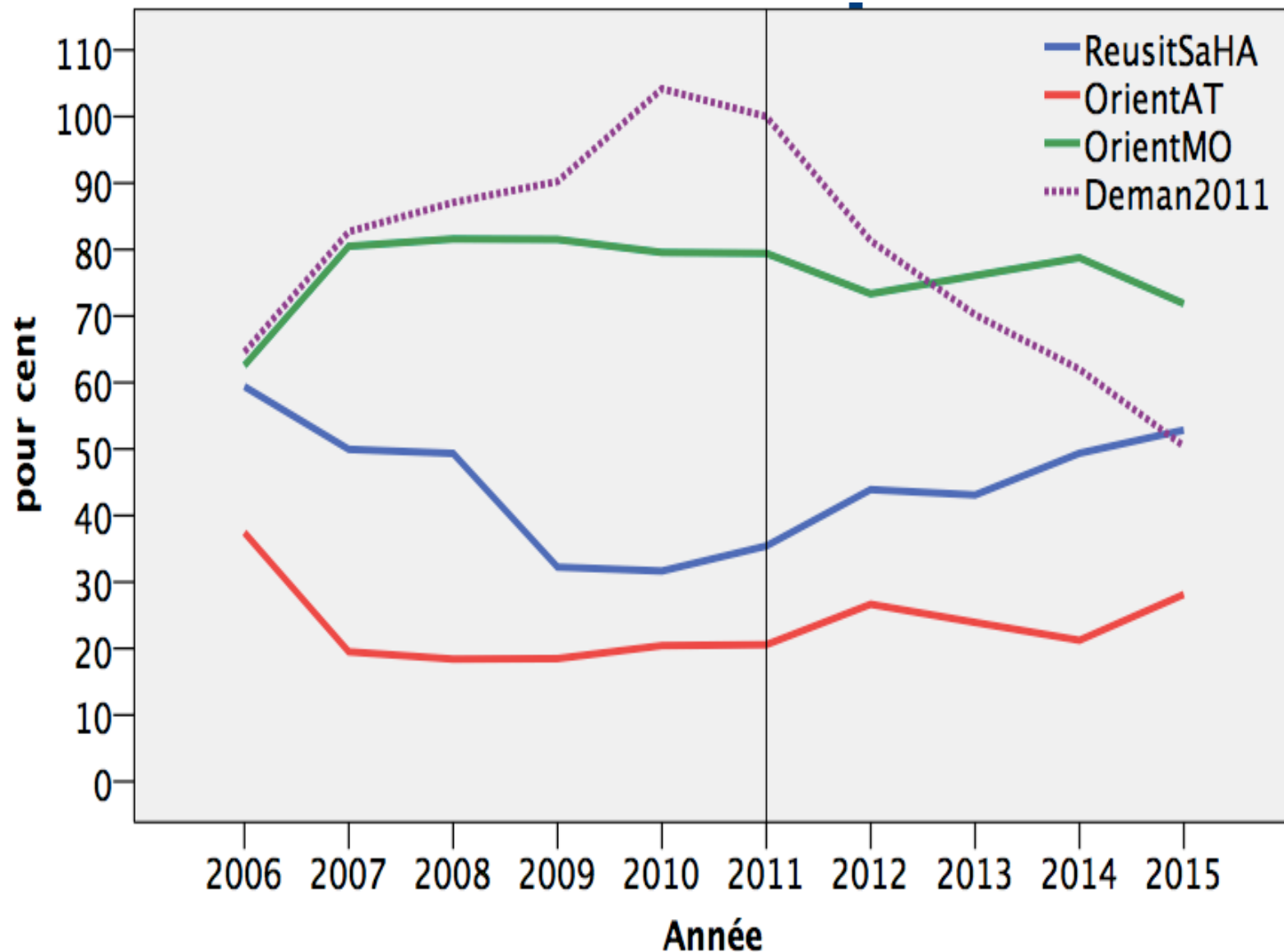
# Chômeurs, Ch.handicapés, Orientations

Année	Chômeurs	ChômSaHa	DemanSaHa	AccordSaHa	ATelProt	MtOrdin
2006	9749	402	899	534	158	264
2007	9212	486	1151	575	72	297
2008	10783	645	1212	598	104	461
2009	13992	737	1256	405	83	366
2010	14692	1051	1450	459	112	436
2011	15028	1144	1392	493	108	417
2012	16963	1185	1132	497	129	355
2013	19287	1238	977	421	100	318
2014	19362	1316	863	426	96	356
2015	18865	1358	765	371	83	212
2016	18185	1385	761	472	128	226

# Taux de salariés handicapés parmi les Chômeurs



# Chômeurs, Ch.handicapés, Orientations



# CONCLUSIONS



- *Travail Social en vue de l'inclusion* → **«Flou»**
- *Découplage des besoins /d'assistance accordés*  
*Subordination à la disponibilité de ressources financières*
- *Prédominance croissante du néo-libéralisme*  
*Compétitivité détruit la solidarité*
- → **Travail social:**
  - **contre les injustices sociales;**
  - **en faveur d'une société humaine;**
  - **fondée sur la solidarité**