



Sur paperjam.lu, nous utilisons des cookies pour mémoriser vos préférences, gérer la publicité, vous proposer des contenus toujours plus pertinents selon vos centres d'intérêt et améliorer sans cesse votre expérience utilisateur. En poursuivant votre navigation, vous acceptez l'utilisation de ces cookies. ✕

🏠 LUXEMBOURG » EUROPE

AVIS D'EXPERT

Le moindre perdant en cas de Brexit

AUJOURD'HUI 10:26 | Par Dr. Anna-Lena Högenauer (Université du Luxembourg)



Ce jeudi, les Britanniques décident, dans un référendum, de la sortie de l'Union européenne (UE), de l'avenir de leur pays. Les experts sont généralement d'opinion qu'un tel Brexit aurait de fortes conséquences négatives sur l'économie britannique. Mais quel serait l'impact sur l'Europe et le Luxembourg?

Les opportunités d'un Brexit pour l'Europe

Dans le cas d'un Brexit, les autres membres de l'UE pourraient potentiellement bénéficier de la relocalisation d'un certain nombre d'agences européennes telles que l'Autorité bancaire européenne vers d'autres pays. Deuxièmement, le déclin d'importance de la place financière de Londres au long terme pourrait faire



Les conséquences seraient tout de même négatives pour l'Union européenne et le Luxembourg.

(Photo: Michel Brumat / Universität Luxemburg)

PARTAGEZ EN DIGEST

bénéficier d'autres places financières européennes telles que Francfort, Paris ou Luxembourg. De même, il est probable que les investissements iront se réorienter vers les États membres, surtout si le Royaume-Uni perd son accès illimité au marché unique.



Anna-Lena Högenauer (Uni) évoque les opportunités et les risques d'un Brexit pour l'UE

Néanmoins, même si le premier perdant économique d'un Brexit serait le Royaume-Uni, les conséquences seraient tout de même somme toute négatives pour l'Union européenne et le Luxembourg. Ceci est lié aux risques économiques et politiques d'un Brexit.

Les risques économiques d'un Brexit

La plupart des experts s'attendent à ce que les conséquences d'un Brexit sur l'économie européenne soient modestes, mais tout de même négatives. L'UE perdrait un membre économiquement important qui est en plus un contributeur net au budget de l'Union européenne. La Grande-Bretagne a des liens commerciaux étroits avec le reste de l'Union européenne et est un exportateur et importateur important de marchandises et de services. L'incertitude des acteurs économiques à l'égard du futur cadre légal des liens commerciaux aura des effets déstabilisants des deux côtés de la Manche. Les premières répercussions sur les monnaies – l'euro et la livre sterling – se sont déjà manifestées avec une volatilité plus prononcée de la livre sterling.

Les risques politiques d'un Brexit

La Grande-Bretagne est aussi un des membres les plus importants d'un point de vue de la politique étrangère et de défense. Le poids de l'Union européenne dans le monde diminuerait probablement considérablement sans le soutien du Royaume-Uni. Au niveau de politique économique, un Brexit renforcerait les tendances centralistes et interventionnistes. Pour le Luxembourg, il entraînerait la perte d'un partenaire dans la négociation de l'Union des marchés des capitaux.

En plus, le départ du Royaume-Uni de l'UE pourrait entraîner des réactions en chaîne dans d'autres États membres. Les risques de demandes de sortie sont particulièrement grands dans le cas de la Pologne, de la Hongrie et des Pays-Bas.

Les répercussions pour le Luxembourg

À court terme, le Luxembourg pourrait bénéficier d'investissements supplémentaires si les Anglais choisissent de sortir de l'UE. Comme il n'y a pas de scénario clair pour un Brexit, l'avenir du Royaume-Uni dans l'Union des marchés des capitaux de l'UE est particulièrement incertain, comme la Banque centrale européenne pourrait insister sur le fait que toutes les transactions en euro passent par un pays de l'UE. Il semble que le gouvernement luxembourgeois a déjà intensifié la publicité à Londres. Toutefois, un influx supplémentaire d'employés hautement qualifiés et bien payés pourrait contribuer à l'accroissement des prix du logement au Luxembourg dans un marché qui est



BOURSE

Cet élément nécessite un [plugin Flash](#):

Si vous utilisez Firefox, cliquez sur <https://support.mozilla.org/fr/kb/installer-plugin-flash-voir-videos-animations-jeux>

Pour les utilisateurs de Google Chrome, suivre <https://helpx.adobe.com/flash-player/kb/enabling-flash-player-chrome.html>

LES VALEURS EN TEMPS RÉEL 1463.7742 +0.1345

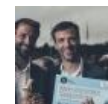
TOP 5 DES PLUS LUS



NEWS BANQUE

La nouvelle CEO d'ING Luxembourg intronisée

07:33



NEWS PLACE FINANCIÈRE

Governance.io, élu fintech de l'année

07:06



NEWS COMMUNICATION

Monique Feidt pour la com de la Cour

21.06.2016



NEWS LUXEMBOURG

L'UEL dénonce certaines méthodes du gouvernement

21.06.2016



NEWS POLITIQUE

Une réforme loin d'être sociale pour Caritas

07:57

déjà peu abordable.

Ceci dit, les liens économiques entre le Luxembourg et le Royaume-Uni sont tellement étroits qu'un certain nombre de répercussions négatives est plus que probable. Le Bertelsmann Stiftung estime que le Luxembourg serait le deuxième pays le plus affecté après l'Irlande et qu'il pourrait souffrir d'une diminution du PIB de 0,8% jusqu'à 2030 au cas où le Royaume-Uni perdrait tous ses privilèges économiques. Il est aussi utile de se rappeler que l'économie luxembourgeoise dépend fortement du marché intérieur européen, qui absorbe 84% de ses exports. Le Luxembourg dépend particulièrement de la Grande-Bretagne au niveau des exports et imports des services.

Le défi de l'incertain

Le plus grand problème d'un Brexit est néanmoins qu'il n'y a pas de plan réaliste pour le divorce. Il y a plusieurs modèles qui pourraient inspirer les relations entre le Royaume-Uni et l'UE: la Norvège est un membre du marché intérieur qui contribue au budget de l'UE, qui permet de l'immigration européenne et qui n'a pas de voix dans les décisions qui concernent le marché intérieur.

Alternativement, la Grande-Bretagne pourrait suivre la voie suisse et signer des centaines de traités individuels pour assurer le libre-échange. Mais même la Suisse doit permettre la migration des travailleurs européens comme quid pro quo pour l'accès au marché intérieur.

Mais comme le camp Brexit défend une vision peu réaliste où la Grande-Bretagne aurait un accès illimité au marché intérieur, mais sans suivre les règles européennes et sans immigration européenne, aucun des modèles ne fonctionne. La Grande-Bretagne n'obtiendra évidemment pas ces conditions: il n'y a aucun pays avec des conditions tellement favorables, et il n'est pas dans l'intérêt politique de l'UE de récompenser des États pour avoir quitté l'UE. Le problème est que dans l'absence d'un accord négocié entre Bruxelles et Londres, la Grande-Bretagne aurait le statut d'un membre de l'OMC sans accès privilégié au marché intérieur, ce qui aurait des conséquences catastrophiques pour l'économie britannique et la place financière, mais ce qui est aussi le pire des cas pour l'UE. ♦

Anna-Lena Högenauer

Université du Luxembourg

Gouvernement du Grand -Duché de Luxembourg

Pour ne rien rater de l'actualité économique, abonnez-vous dès maintenant.

Chaque jour, à 8h et à 16h, la newsletter Paperjam vous tient informés.

[Je m'abonne](#)

À tout moment, vous pourrez vous désabonner.

0 Comments

Paperjam News

[Login](#)

[Recommend](#)

[Share](#)

[Les plus anciens](#)



Start the discussion...

Be the first to comment.

[Subscribe](#)

[Ajoutez Disqus à votre site web!](#)

[Vie Privée](#)

DISQUS

LA RÉDACTION A CHOISI POUR VOUS

NEWS EUROPE

La question est une preuve que la question se pose

09:31
Par Michel Edouard Ruben (Fondation Idea)

NEWS EUROPE

Le Brexit, «terrible pour la Grande-Bretagne»

15.06.2016 Par Thierry Raizer

NEWS PLACE FINANCIÈRE

La «menace» Brexit n'est pas qu'économique

07.03.2016 Par Don Smith (Brown Shipley)

3 QUESTIONS À



MANAGEMENT 15:24
ALEXANDRA KERCKHOF
«Il faut profiter de l'élan du Cyel»

LUXEMBOURG 06.06.2016
JEANNETTE MULLER
«Le numérique pour moderniser

AGENDA

09:00 - 18:00
11.05 - 03.07
Festival de la culture industrielle et de l'innovation

08:30 - 17:00
27.05 - 15.09
Exposition: L'Art du jardin et ses métiers

CARRIÈRES



COMMUNICATION 20.06.2016
Virginie Baude
NOOSPHERE BRAND STRATEGY / ACCOUNT SUPERVISOR



JUSTICE 14.06.2016
Yoanna Stefanova
NAUTADUTILH AVOCATS LUXEMBOURG / ASSOCIÉE LOCALE

les PME»

RH 02.06.2016
JULIAN TROIAN
«Le besoin de connaître la stratégie a augmenté»

27.05 - 23.09 09:00 - 17:30
"Confluences" Edouard Olszewski



ENTREPRISE 14.06.2016
Vincent Remy
EY LUXEMBOURG / DIRECTEUR ASSOCIÉ

COMMUNIQUÉS DE PRESSE



ICT 15:44
LUXEMBOURG SCHOOL OF BUSINESS
LSB Researcher Dr. Mario Silic publishes research

ICT 15:19
KOOSMIK
Koosmik, le paiement mobile made in Luxembourg

BANQUE 07:55
ABBL
La banque privée à Luxembourg: état de la situation

PICTURE REPORTS



LUXEMBOURG 15:07
Let's taste: Pains et Huiles d'olive

BANQUE 14:41
Transition à la tête d'ING Luxembourg

PLACE FINANCIÈRE 13:01
Fintech Awards Luxembourg: la grande finale

VIDÉOS



PAPERJAM CLUB 14.06.2016
10x6 RH: projets d'aujourd'hui, défis de demain

PAPERJAM CLUB 13.06.2016
Romain Muller: «Être heureux au travail»

PAPERJAM CLUB 10.06.2016
Thierry van Ingelgom: «Remettre en question notre management»

Paperjam™ est édité par Maison Moderne™



Directeur de la publication: **Mike Koedinger**
Rédacteur en chef digital: **Thierry Raizer**
Rédacteur en chef print: **Jean-Michel Gaudron**
Rédaction: **Frédéric Antzorn, France Clarinval, Céline Coubray, Camille Frati, Jean-Michel Hennebert, Jean-Michel Lalieu et Florence Thibaut**
Coordination: **Marie-Astrid Heyde**
Webpublishing: **Aurélié Sondag, Anne-Sophie Bedel**

Contactez la rédaction
www.maisonmoderne.com
(+352) 20 70 70 - 162

Contactez la régie publicitaire
www.maisonmoderne.com
(+352) 20 70 70 - 300

Contactez Maison Moderne
www.maisonmoderne.com
(+352) 20 70 70

DÉCOUVREZ L'UNIVERS MAISON MODERNE®

ABONNEZ-VOUS À NOS NEWSLETTERS

PAPERJAM

La newsletter biquotidienne:
[Matin & Soir](#)

EXPLORATOR

2x par mois

PAPERJAM Coffee Break

Les rendez-vous des communautés:
[Human Capital](#) - [Management](#) - [Stratégies](#) - [Communication](#) - [Place financière](#) - [Technologies](#)

ARCHI&C

Tous les 15 jours

DELANO

Weekly

ACCÉDEZ À TOUS NOS SERVICES

PAPERJAM

[News économiques et financières](#)
[Météo](#) [Trafic](#)
[Cinéma](#) [Agenda](#)
[Parking](#) [Suivis par Paperjam](#)

PAPERJAM Guide

[1.630 biographies](#)
[5.820 entreprises](#)

PAPERJAM Jobs

[Voir les offres d'emploi](#)
[Ajoutez vos offres d'emploi](#)

PAPERJAM Club

EXPLORATOR

MAISON MODERNE®

[Découvrez le Business Club](#)
[Devenez membre](#)

[1.300 restaurants](#)

[Site web](#)
[E-shop](#)

ARCHILDUC

[Site web](#)

DELANO

[Site web](#)

RÉSEAUX SOCIAUX

PAPERJAM



DELANO



EXPLORATOR



PAPERJAM Club



ARCHILDUC



MAISON MODERNE®



APPLICATIONS MOBILES

PAPERJAM

[Télécharger nos applications](#)

PAPERJAM Guide

[Télécharger nos applications](#)

MAISON MODERNE®

[Télécharger nos applications](#)

Paperjam™ and Maison Moderne™ are trademarks used under licence by MM Publishing and Media S.A.
Copyright 2016 © Maison Moderne

